

Полностью обновленный KONA Electric



	Comfort	Цена с субсидией госзакупок	Style	Цена с субсидией госзакупок	Premium	Цена с субсидией госзакупок
KONA Electric, 48,4 кВт·ч, 156 л. с.	39 990 € 38 490 €	33 990 € **	42 690 € 40 190 €	35 690 € **	44 690 € 42 190 € *	37 690 €
KONA Electric, 65,4 кВт·ч, 217 л. с.	45 790 € 43 290 €	38 790 € **	47 790 € 44 290 €	39 790 € **	50 890 € 46 890 €	42 390 €

* Без специальных заказов для завода

** Возможность получения государственной субсидии на покупку — 4500 евро. За дополнительной информацией обращайтесь к ближайшему дилеру

	Comfort	Style	Premium
Ключевые характеристики стандартной комплектации	<p>Новинка Крышка зарядного гнезда с подогревом</p> <p>Новинка Система рекуперативного торможения 2.0</p> <p>Новинка OTA — удаленное обновление программного обеспечения</p> <p>Новинка Система электронного переключения передач на рулевой колонке</p> <p>Новинка Складываемые в соотношении 4:2:4 задние сиденья</p> <p>Новинка Камера в салоне (CC) — мониторинг состояния водителя</p> <p>Новинка Беспроводная лампа Horizon — дневные ходовые огни, с подсветкой только по бокам</p> <p>Новинка 12,3-дюймовый ЖК-дисплей, RDS DAB-радио, навигационная система</p> <p>Новинка Приборная панель с 12,3-дюймовым жидкокристаллическим LCD-дисплеем</p> <p>Новинка Ключ с датчиком движения — прекращает отправку сигнала через 10 минут при отсутствии движения (Motion Key)</p> <p>Ассистент предотвращения фронтального столкновения, функция распознавания автомобилей/пешеходов</p> <p>Новинка JT - Sensor Fusion (FCA 1.5)</p> <p>Светодиодные передние фары с многофокусным отражателем (MFR)</p> <p>Бесключевой доступ и кнопочный запуск двигателя (Smart Key)</p> <p>Система предупреждения о соблюдении дистанции при парковке передним/задним ходом (PDW)</p> <p>3-ступенчатый подогрев передних сидений</p> <p>Двухзонный автоматический климат-контроль</p> <p>Автоматический подогрев стекол против запотевания</p> <p>Bluetooth-система голосовой беспроводной связи с функцией распознавания голоса</p> <p>Электронный стояночный тормоз</p> <p>Подстаканники спереди, центральный подлокотник</p> <p>Подогрев рулевого колеса</p> <p>Система слежения за полосой движения (LFA)</p> <p>Ассистент удержания полосы движения (LKA) с распознаванием линии/края дороги</p> <p>Монитор камеры заднего вида</p> <p>Адаптивный круиз-контроль (SCC) с системой Stop & Go</p> <p>17-дюймовые литые диски</p> <p>Поясничная опора водительского сиденья</p> <p>Регулировка высоты водительского сиденья</p> <p>Электрохромное зеркало (ECM)</p> <p>Датчик дождя</p> <p>Рейлинги на крыше</p> <p>Ветровое стекло с солнцезащитной полосой</p> <p>Крючки сетки для фиксации багажа</p> <p>Тепловой насос</p> <p>Вентиляционный канал в центральной консоли</p> <p>Интеллектуальный ассистент поддержания разрешенной скорости движения (SLA)</p>	<p>Затемненные задние стекла</p> <p>Передние сиденья с электроприводом</p> <p>Регулировка высоты пассажирского сиденья</p> <p>3-ступенчатый подогрев задних сидений</p> <p>Декоративная подсветка интерьера</p> <p>Система мониторинга слепых зон с функцией предотвращения столкновения (BCA), включает также предупреждение об опасности столкновения в слепой зоне (BCW) и предупреждение о безопасном выезде (SEW)</p> <p>Новинка Система предупреждения о соблюдении дистанции при параллельной парковке (PDW)</p> <p>Беспроводная зарядка для смартфонов (Qi-стандарт)</p> <p>Технология V2L (внутренняя + наружная)</p>	<p>Новинка Проекционный дисплей (тип TFT-LCD)</p> <p>Новинка Система активного звукового оформления (E-ASD)</p> <p>Новинка Монитор кругового обзора</p> <p>Новинка Монитор слежения за слепыми зонами (BVM)</p> <p>Новинка Задняя откидная дверь с электроприводом</p> <p>Новинка Проекционные светодиодные фары и бесшумная лампа Horizon с полной подсветкой</p> <p>Новинка Цифровой ключ - вход/запуск и общий доступ к ключу</p> <p>Аудиосистема премиум-класса Bose, 7 динамиков, сабвуфер, высокочастотный динамик, внешний усилитель, центральный</p> <p>Текстильный/кожаный салон</p> <p>Сетка для фиксации багажа</p> <p>Ассистент предотвращения столкновения при парковке (PCA) задним ходом</p>

Шины и диски	Comfort	Style	Premium
	17", двухцветный сплав Carbon Gray	17", двухцветный сплав Carbon Gray	17", двухцветный сплав Carbon Gray
	Шины: 215/60 R17 7.0J*17	Шины: 215/60 R17 7.0J*17	Шины: 215/60 R17 7.0J*17

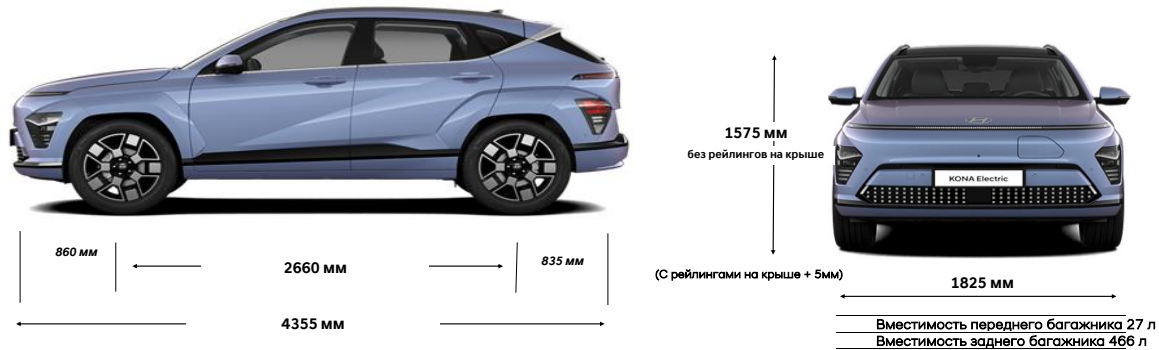
Технические данные	48,4 кВт·ч, 156 л. с.	65,4 кВт·ч, 217 л. с.
Тип аккумуляторной батареи	Литий-ионная полимерная (Li-Ion Po)	
Охлаждение аккумуляторной батареи	Жидкостное охлаждение	
Обогрев аккумуляторной батареи	•	
Внутренняя система обогрева	Электронная с тепловым насосом	
Емкость аккумуляторной батареи, кВт·ч	48,4 кВт·ч	65,4 кВт·ч
Энергетическая плотность аккумуляторной батареи	146,7 Wh/kg	159,5 Wh/kg
Напряжение аккумуляторной батареи	295 V	398,5 V
Макс. мощность	114,6 кВт (156 л. с.)	160 кВт (217 л. с.)
Макс. крутящий момент	255 Н·м	255 Н·м
Бортовое зарядное устройство (переменный ток), кВт	10,4 кВт (3-фаз.)	
Тип порта для быстрой зарядки (постоянный ток)	CCS тип 2 IEC 62196-2 (Mennekes) и IEC 62196-3 (CCS)	
Экономичность	48,4 кВт·ч, 156 л. с.	65,4 кВт·ч, 217 л. с.
Потребление энергии — WLTP	14,6 кВт·ч/100 км	14,9 кВт·ч/100 км
Запас хода на электротяге — WLTP — WLTP по городу	377 — 512 км	514 — 683 км
Ходовые характеристики	48,4 кВт·ч, 156 л. с.	65,4 кВт·ч, 217 л. с.
0 → 60 км/ч	3,5 сек	3,6 сек (19" — 3,8 сек)
0 → 100 км/ч	8,8 сек	7,8 сек (19" — 8,1 сек)
80 → 120 км/ч	6,2 сек	4,4 сек (19" — 4,6 сек)
Максимальная скорость	162 км/ч	172 км/ч

Примерное время зарядки	48,4 кВтч, 156 л. с.	65,4 кВтч, 217 л. с.
Макс. скорость зарядки	74 кВт	102 кВт
Зарядка ICCB 10-80 % (3,7 кВт 1-фазная)	примерно 8,8 ч	примерно 11,8 ч
Стандартная (переменный ток) 10-100 % - 11 кВт	примерно 4 ч	примерно 5,4 ч
Быстрая зарядка: 50 кВт (10-80 %)	примерно 1 ч	примерно 1 ч
Быстрая зарядка: 100 кВт (10-80 %)	примерно 41 мин	примерно 41 мин

Масса	48,4 кВтч, 156 л. с.	65,4 кВтч, 217 л. с.
Снаряженная масса (мин. — макс.)	1615-1690 кг	1698-1795 кг
Полная масса	2110 кг	2220 кг
Нагрузка на крышу		100 кг
Масса прицепа без тормозов		300 кг
Масса прицепа с тормозами	300 кг	750 кг

Трансмиссия	
Тип	Передний привод
Трансмиссия	Автомат, односкоростной редуктор

Ходовая часть	
Тормоза	Передние и задние дисковые тормоза
Подвеска	Передняя: МакФерсон, задняя: многорычажная
Рулевой механизм	Колонка рулевого управления с электроприводным гидроусилителем
Мин. радиус разворота	5,35 м
Дорожный просвет	151 мм



Комплектация для комфорта	Comfort	Style	Premium
Руль с регулируемым наклоном и глубиной	•	•	•
Регулировка передних сидений с электроприводом	-	•	•
3-ступенчатый подогрев передних сидений	•	•	•
Подогрев задних сидений	-	•	•
Вентилируемые передние сиденья	-	-	p
Подогрев рулевого колеса	•	•	•
Сиденье водителя с функцией памяти	-	-	p
Система климат-контроля	Двухзонная автоматическая	Двухзонная автоматическая	Двухзонная автоматическая
Вентиляционные отверстия в задней части салона	•	•	•
Электрические стеклоподъемники задних и передних окон	•	•	•
Подстаканники спереди, центральный подлокотник	•	•	•
Электронный стояночный тормоз с функцией автоматического удержания (Autohold)	•	•	•
Бесключевой доступ и запуск двигателя (Smart Key)	•	•	•
Ключ с датчиком движения — прекращает отправку сигнала через 10 минут при отсутствии движения (Motion Key)	•	•	•
Цифровой ключ - вход/запуск и общий доступ к ключу	-	p	•
Адаптивный круиз-контроль	•	•	•
Открытие задней откидной двери с электроприводом	-	p	•
Крышка зарядного гнезда с подогревом	•	•	•
Датчик дождя	•	•	•

Динамика	Comfort	Style	Premium
Система помощи при трогании на подъеме (HAC)	•	•	•
Система торможения для предотвращения повторных столкновений (МСВ)	•	•	•
Лепестки рулевого колеса для регулирования уровня рекуперации	•	•	•
Система электронного переключения передач (Shift-by-wire), установленная на рулевой колонке	•	•	•
Выбор режима вождения: Eco/Normal/Sport/Snow	•	•	•

Экстерьер	Comfort	Style	Premium
Боковые зеркала с электроприводом и подогревом	•	•	•
Светодиодные передние фары с многофокусным отражателем (MFR) и светодиодные дневные ходовые огни Pixel Seamless Horizon; подсветка только по бокам	•	•	-
Проекционные светодиодные фары и светодиодные дневные ходовые огни Pixel Seamless Horizon; полностью освещенная полоса	-	p	•
Рейлинги на крыше	•	•	•
Ветровое стекло с шумоизоляционной пленкой	•	•	•
Затемненные задние окна	p	•	•
Наружная отделка (колесные арки, накладки на пороги)		Цвет кузова	

Интерьер	Comfort	Style	Premium
Складываемое в соотношении 40:20:40 заднее сиденье	•	•	•
Регулировка высоты водительского сиденья	•	•	•
Регулировка высоты пассажирского сиденья	-	•	•
Светодиодная лампа для чтения в потолочной консоли	•	•	•
Декоративная подсветка интерьера спереди (64 цвета)	p	•	•
Руль с кожаным покрытием	•	•	•
Зеркала в солнцезащитных козырьках с подсветкой	•	•	•
Внутренние дверные ручки металлического цвета	•	•	•
Светодиодная подсветка салона 2 ряда	•	•	•
Карманы на спинках передних сидений	•	•	•
Крючки сетки для фиксации багажа	•	•	•
Сетка для фиксации багажа	•	•	•
Регулировка поясничного подпора	•	•	•
Электрохромное зеркало (ЕСМ)	•	•	•

Информационно-развлекательная система	Comfort	Style	Premium
---------------------------------------	---------	-------	---------



Встроенный дисплей 12,3" TFT LCD и навигационная система 12,3"

Аудиосистема премиум-класса Bose с 7 динамиками и сабвуфером	-	p	•
Радио RDS + DAB, 6 динамиков: в передних и задних дверях	•	•	-
Розетка 12 В	•	•	•
Спереди 1 USB-порт, на задней стороне центральной консоли 2 USB-порта (типа C)	•	•	•
Кнопки управления аудиосистемой на руле	•	•	•
Система телематики Bluelink с контролем через приложение для смартф	•	•	•
Bluetooth-система голосовой беспроводной связи с функцией распознав	•	•	•
Монитор камеры заднего вида с указаниями по парковке	•	•	-
Монитор кругового обзора	-	-	•
Система активного звукового оформления (E-ASD)	-	p	•
Проекция приборной панели на лобовое стекло (HUD)	-	-	•
Беспроводная зарядка для смартфонов, Qi-стандарт (требуется поддерж	p	•	•
Цифровой ключ 2.0 – вход/запуск и общий доступ к ключу (максимум 3 других устройств/человека). Только с NFC (коммуникация ближнего поля). Ручка двери автомобиля без кнопки. Ограниченная функциональность. https://www.hyundai.com/eu/driving-hyundai/owning-a-hyundai/bluelink-connectivity/digital-key.html	-	p	•

Безопасность	Comfort	Style	Premium
Комплект для ремонта шин	•	•	•
Система автоматического вызова экстренных служб при аварии (e-Call)	•	•	•
Передние подушки безопасности для водителя и пассажира и центральная подушка безопасности	•	•	•
Боковые подушки безопасности спереди и сзади, а также задние шторки безопасности	•	•	•
Система контроля давления в шинах (непрямая)	•	•	•
Антиблокировочная тормозная система (ABS), электронный контроль устойчивости (ESC), система помощи при трогании на подъеме (HAC), система торможения для предотвращения повторных столкновений (MCB)	•	•	•
Ассистент удержания полосы движения (LKA) с распознаванием линии/края дороги	•	•	•
Система слежения за полосой движения (LFA)	•	•	•
Ассистент предотвращения столкновения с объектами, двигающимися в поперечном направлении сзади (RCCA)	-	•	•
Система мониторинга слепых зон с функцией предотвращения столкновения (BCA)	-	•	•
Предупреждение об опасности столкновения в слепой зоне (BCW)	-	•	•
Система слежения за полосой движения (LFA)	•	•	•
Ассистент управления на скоростных автомагистралях (HDA)	•	•	•
Ассистент управления на скоростных автомагистралях II (HDA 2)	-	-	p
Интеллектуальный ассистент поддержания разрешенной скорости движения (ISLA)	•	•	•
Система ручного ограничения скорости (MSLA)	•	•	•
Ассистент предотвращения фронтального столкновения; функция распознавания автомобилей/пешеходов/велосипедистов/поворотов на перекрестке (FCA 1.5)	•	•	•
Ассистент предотвращения фронтального столкновения II (FCA 2.0)	-	-	p
«Умный» ассистент дистанционной парковки (RSPA)	-	-	p
Предупреждение о внимании водителя (DAW)	•	•	•
Иммобилайзер	•	•	•
Предупреждение о безопасном выходе (SEW)	-	•	•
Система оповещения о наличии задних пассажиров без датчика	•	•	•
Электронный стояночный тормоз с функцией автоматического удержания (Autohold)	•	•	•
Автоматическое управление светом и ассистент переключения фар дальнего света (HBA)	•	•	•
Монитор слежения за слепыми зонами (BVM)	-	-	•
Монитор кругового обзора	-	-	•
Система предупреждения о соблюдении дистанции при парковке, задним/передним ходом	•	•	•
Система предупреждения о соблюдении дистанции при парковке, передним/боковым/задним ходом	-	•	•



Дополнительная комплектация	Comfort	Style	Premium
Пакет удобств Convenience — затемненные задние стекла, декоративная подсветка интерьера и беспроводная зарядка для смартфонов	490 €	•	•
Пакет LED Plus — проекционные светодиодные фары и бесшовная лампа Horizon LED DRL с полной подсветкой	-	890 €	•
Экопакет — сиденья из кожи и замши Fossile Gray; боковины сидений — экокожа, сиденья/ этикетка подушки безопасности — экологичная трехслойная замша, биоматериал 8 %, ковер на пол — переработанный ПЭТ BCF 100 %	-	990 €	590 €
Кожаный пакет Leather с вентилируемыми релаксирующими передними сиденьями, сиденье водителя с функцией памяти	-	-	1 490 €
Аудиосистема премиум-класса Bose (7 динамиков, сабвуфер, твитер, дополнительный усилитель, центральный) и система активного звукового оформления (E-ASD)	-	790 €	•
19-дюймовые литые диски — уменьшенный запас хода WLTP Шины: 235/45 R19 7.5J*19 * уменьшение запаса хода WLTP ~ на 60 км	-	-	690 €
Пакет безопасности Premium HDA2: Многофункциональный HDA-модуль помогает сохранять безопасную дистанцию до впереди идущего транспортного средства и помогает при обгоне впереди идущих транспортных средств FCA2: Ассистент предотвращения фронтального столкновения FCA 2.0 предоставляет дополнительные функции, такие как помощь в повороте, при пересечении перекрестка и при смене полосы движения RSPA: «Умный» ассистент дистанционной парковки	-	-	990 €
Задняя откидная дверь с электроприводом и цифровой ключ — вход/запуск и общий доступ к ключу (максимум 3 других устройства/человека) — только с помощью NFC (коммуникация ближнего поля). Ограниченная функциональность; обеспечивается как минимум Google Pixel 6, iPhone XS/XS Max/11/11 Pro/11 Max/12 Mini/12 Pro/12 Max, Apple Watch SE (iOS 16.3 или выше, Watch OS 6.2.8 или выше). На данный момент совместное использование доступно только между устройствами Apple-Apple. Ручка двери автомобиля без кнопки	-	990 €	•

Легенда: • стандартная комплектация, € доступная платная опция, - недоступно, р — часть опционального пакета за отдельную плату

Цвета экстерьера

«Металлик», «перламутр» или сплошное лакокрасочное покрытие 550 €
Phantom Black — черная крыша 590 €



Abyss Black,
перламутр (A2B)



Atlas White,



Shimmering Silver,



Ecotronic Gray,
перламутр (PE2)



Engine Red,
сплошной (JHR) *



Meta Blue,
перламутр (PM2)



Sailing Blue,



Ultimate Red,
металлик (R29) **



Jupiter Orange,
металлик (PL2) ***



Cypress Green,
перламутр (T2P) ***

Phantom Black — черная крыша



Atlas White, сплошной /



Shimmering Silver, металл /
черная крыша (R20)



Ecotronic Gray, перламутр /
черная крыша (PE0)



Engine Red, сплошной * /



Meta Blue, перламутр /
черная крыша (PM0)



Sailing Blue, перламутр /
черная крыша (U20)



Ultimate Red, металл /
черная крыша (R20) **



Jupiter Orange, металл /
черная крыша (PL0) ***



Cypress Green, перламутр /
черная крыша (T20) ***

* Бесплатно

** Производство начнется с 02.2024

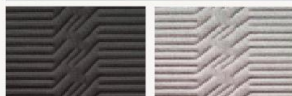
*** Производство начнется с 04.2024

Интерьер в черном цвете (Black Mono)

Стандартный интерьер для всех моделей.



NNB



В комплектацию моделей Comfort и Style входят сиденья из ткани (Cloth). Черные (Black) сиденья входят в стандартную комплектацию, а светло-серые (Light Grey) — опционально, без дополнительной платы.



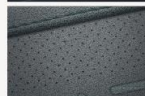
Стандартные сиденья модели Premium выполнены в сочетании ткани и чистой кожи (Cloth/Pure Leather). В качестве дополнительного оборудования доступны сиденья из кожи (Pure Leather).

Интерьер экопакета Eco Pack в сером цвете (Fossil Grey Mono)

Оptionальный интерьер для моделей Style и Premium.



T9Y



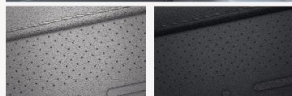
Применение экологических материалов в различных местах салона. Сочетание сидений из кожи и замши (Leather/Suede) в сером цвете (Fossil Grey).

Интерьер в светло-сером (Light Grey)/темно-сером (Dark Grey) цвете

Оptionальный интерьер для модели Premium.



YPK



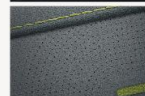
Доступны два варианта. Сиденья из кожи (Pure Leather) светло-серого (Light Grey) или черного цвета (Black).

Интерьер в зеленом (Sage Green) и черном (Black) цветах

Оptionальный интерьер для модели Premium.



NYS



Сиденья из кожи (Pure Leather) темно-серого цвета (Dark Grey) со вставками зеленого цвета. Не предлагается в сочетании с цветами кузова Ultimate Red, Jupiter Orange, Meta Blue, Engine Red.

Hyundai оставляет за собой право на изменение цен и технических характеристик без предварительного уведомления. Фотографии приводятся исключительно в качестве примера. Более подробную информацию вы можете получить у вашего регионального дистрибьютора Hyundai.