





	Toimintamatka sähköllä**	Kokonaishinta	Käyttöetu /kk	Vapaa autoetu /kk
1.6 T-GDi 253 hv Plug-in 4WD 6AT Style Business 7-paikkainen	54 km	54 399 €	865 €	985 €
1.6 T-GDi 253 hv Plug-in 4WD 6AT Premium Business 7-paikkainen	54 km	59 999 €	945 €	1 065 €
1.6 T-GDi 253 hv Plug-in 4WD 6AT Calligraphy Business 7-paikkainen	54 km	63 999 €	1 005 €	1 125 €
1.6 T-GDi 253 hv Plug-in 4WD 6AT Calligraphy Business 6-paikkainen	54 km	63 999 €	1 005 €	1 125 €

\* ei tehdastilauksia

Style	Premium	Calligraphy
Smart Key -älyavain, avaimeton sisäänkäynti ja käynnistuspainike Automaattisesti himmenevä taustapeili Älykäs sähkötoiminen takaluukku 3-vyöhykkeinen automaattinen ilmastointi Mukautuva navigaatiopohjainen vakionopeussäädin Sadetunnistin Lämmitetyt etuistuimet, 3 tasoa Sähköinen vaihteenvaihtin ohjauspylväässä Automaattinen takajousituksen tasonsäätö Sähköinen käsijarru autohold-toiminnolla Älykäs manuaalisesti säädettävä hidastuvuusenergian talteenotto Multi-terrain Control Heijastintyyppiset led-kauko- ja -lähivalot Dynaaminen tervetulovalaistus Kattokiskot 60:40-suhteessa säädettävä (eteen-taakse-kallistus) ja tasaiseksi taitettava 2. rivin istuin ccNC-navigaatiojärjestelmä 12.3" värikosketusnäytöllä FCA 1.5 (Forward Collision Avoidance Assist) Forward Collision Assist Type 2 latauskaapeli	Lisänä/erona Style-varustetasoon Istuimien nahkaverhoilu Digital Key 2.0 Sähköisesti säädettävä ohjauspyörän etäisyys ja korkeus, muistitoiminnolla 12,3" digitaalinen mittaristo BOSE Premium -äänentoistojärjestelmä HDA III (Highway Driving Assist) Takaikkunoiden aurinkoverhot Etuistuimien viilennystoiminto Takaistuimien reunapaikkojen lämmitys Tummennetut takaikkunat Sähkökäyttöiset etuistuimet, kuljettajan istuimessa muistitoiminto Etumatkustajan istuimen korkeussäätö Säädettävä tunnelmavalistus Keinonahalla verhoiltu kojelaudan yläosa FCA 2 (Forward Collision Avoidance Assist) Törmäyksen välttämismavustin peruutettaessa 360° kamerajärjestelmä Katvealuetta valvova kamera, näyttö mittaristossa Kauko-ohjattu etäpysäköintiavustin Katvealueen törmäyksen välttämismavustin Risteävän liikenteen törmäyksen välttämismavustin peruutettaessa	Lisänä/erona Premium-varustetasoon Istuimien nappanahkaverhoilu Automaattisesti himmenevä taustapeili koko peilin näytöllä Esiintaittava apukahva C-pilarissa Musta etupuskurin alaosa Kiiltävän musta etupuskurin yläosa Kiiltävän musta ovilista Kiiltävän musta C- ja D-pilarin lista Mustat takapuskurin listat ja alahelma Musta Calligraphy -jäähdyttäjän säleikkö Kiiltävän mustat sivuhelmat ja kylkilistat Mustat-metalliset kattokiskot Mustat H-logot ja -kirjaimet Kuljettajan ja etumatkustajan Premium Relaxation -istuimet UV-puhdistustoiminto ylemmässä hansikaslokerossa HUD Head-up Display -tuulilasieheijastusnäyttö Avattava sähkötoiminen lasikattoluukku edessä ja lasikatto takana (Hybrid versiossa)
20" kevytmetallivanteet 		20" Black kevytmetallivanteet 

Hyundai varaa oikeuden muuttaa hintoja ja varustelua ilman ennakoimista. Kuvat ovat suuntaa antavia ja ne saattavat poiketa varustelultaan ja värisävyltään toimitettavista autoista.



## Tekniset tiedot

	1.6 T-GDI 215 hv Hybrid 6AT	1.6 T-GDI 253 hv Plug-in 4WD 6AT
Polttomoottorin tyyppi	4-sylinterinen DOCH-rivimoottori, jatkuvasti muuttuva venttiilien aukioloaika (CVVD), Turbo GDI (Gasoline Direct Injection)	
Polttomoottorin iskutilavuus	1 598 cm <sup>3</sup>	
Vaihteisto	6-vaihteinen momentinmuunninautomaatti	
Sähkömoottori	44,2 kW	66,9 kW
Korkeajänniteakku	1,49 kWh	13,8kWh
Suurin teho	215 hv @ 5600 rpm	253 hv @ 5 700 rpm
Suurin vääntö	367 Nm @ 1000-4100 rpm	367 Nm @ 1 000 - 5 100 rpm
Kiinteä laturi (AC)	-	3,3 kW (1-vaihe)
Latauspistoke	-	Type 2
Ohjeellisia latausaikoja		
22 kW julkinen latauspiste tai kotilatausasema		3,3 kW n. 3 h 30 min
Lataamiseen soveltuva suko-pistoke		8A/1,8 kW n. 8 h 30 min
(ICCB -säädettävä latauslaitekaapeli 6/8A/10A/12A) - lisävaruste		12A/2,6 kW 5 h

## Suorituskyky

	1.6 T-GDI 215 hv Hybrid 6AT	1.6 T-GDI 253 hv Plug-in 4WD 6AT
0 → 100 km/h	9,8 s	9,3 s
80 → 120 km/h	6,8 s	6,1 s
Huippunopeus	180 km/h	180 km/h
Toimintamatka sähköllä (ennakkoarvio)*		Yhd.: 54 km / Kaupunki: 65 km
WLTP yhdistetty CO <sub>2</sub>	168 g/km	38 g/km
Yhdistetty polttoaineen kulutus (varausta ylläpitävä)	-	7,5 l / 100 km
Yhdistetty polttoaineenkulutus (WLTP)	7,4 l / 100 km	1,7 l / 100km

## Paino

	1.6 T-GDI 215 hv Hybrid 6AT	1.6 T-GDI 253 hv Plug-in 4WD 6AT
Omamassa	1 950 - 2 095 kg	2 075 - 2 145 kg
Kokonaismassa	2 670 - 2 675 kg	2 735 - 2 740 kg
Perävaunumassa, jarruton		750 kg
Perävaunumassa, jarrullinen		1 110 kg

## Jarrut

	1.6 T-GDI 215 hv Hybrid 6AT	1.6 T-GDI 253 hv Plug-in 4WD 6AT
Levyjarrut	Edessä : 17", (Φ325x30t) / Takana: 17", Φ325 x 20t	
Jarrutusmatka 100 → 0 km/h	34,6 m	
Kääntösäde	5,8 m	
Polttoainesäiliön tilavuus	47 l	
Kattokuorma	100 kg	

## HTRAC - ACTIVE ON-DEMAND 4WD -nelivetojärjestelmä

### Ajotila

### Voiman jakosuhte

Comfort/Eco/Sport	100 : 0 - 50 : 50
Snow	80 : 20 - 50 : 50
Mud/Sand/Lock	50 : 50

### Maastoajo-ominaisuudet

Lähestymiskulma	17,4°
Jättökulma	20,9°
Ylityskulma	15,3°
Pienin maavara	177 mm

## Mitat ja tilat



### Tavaratila (VDA) litraa

	Hybrid	Plug-in	
4/5 paikkaa käytössä (V211)	628 l	621 l	(ikkunalinjaan asti kuormattuna)
4/5 paikkaa käytössä (V215)	992 l	985 l	(kattoon asti kuormattuna)
2 paikkaa käytössä (V214)	1 949 l	1 942 l	(kattoon asti kuormattuna)

Mukavuus	Style	Premium	Calligraphy
Smart Key -älyavain, avaimeton sisäänpääsy ja käynnistyspainike	●	●	●
Automaattisesti himmenevä taustapeili	●	●	●
Älykäs sähkötoiminen takaluukku, jossa automaattinen avautuminen ja esisäädettävä avauskorkeus	●	●	●
3-vyöhykkeinen automaattinen ilmastointi; erillinen lämpötilan säätö kuljettajalle, etumatkustajalle sekä 2. istuinrivin matkustajille	●	●	●
Manuaalisesti säädettävä takaosan ilmastointi	Hybrid - /Plug-in ●	Hybrid - /Plug-in ●	Hybrid - /Plug-in ●
Mukautuva navigaatiopohjainen vakionopeussäädin NSCC (Navigation-based Smart Cruise Control) Stop&Go-toiminnolla	●	●	●
Sadetunnistin	●	●	●
Lämmitetyt etuistuimet, 3 tasoa	●	●	●
Manuaalisesti säädettävä ohjauspyörän etäisyys ja korkeus	●	-	-
Sähköisesti säädettävä ohjauspyörän etäisyys ja korkeus, muistitoiminnolla	-	●	●
Takaikkunoiden aurinkoverhot	-	●	●
Etuistuintien viilennystoiminto	-	●	●
Takaistuintien reunapaikkojen lämmitys	-	●	●
Takaistuimelta säädettävä etumatkustajan istuin	-	-	●
Automaattisesti himmenevä taustapeili koko peilin näytöllä	-	-	●

Ajodynamiikka	Style	Premium	Calligraphy
Sähköinen vaihteenvälisin ohjauspylväessä	●	●	●
Automaattinen takajousituksen tasonsäätö	●	●	●
Sähköinen käsijarru autohold-toiminnolla	●	●	●
Eco-Sport-ajotilan valinta sekä tekoälyä hyödyntävä älykäs ajotilan valinta	●	●	●
Älykäs manuaalisesti säädettävä hidastuvuusenergian talteenoton voimakkuus ajovakaudenhallinnalla RSC (Regenerative Stability Control)	●	●	●
3. sukupolven värähdystaajuuteen reagoiva iskunvaimennus (SDC3)	●	●	●
Multi-terrain Control (Lumi, muta ja hiekka)	●	●	●
Vaihtosiivekkeet ohjauspyörän takana	●	●	●

Ulkopuoli	Style	Premium	Calligraphy
Heijastintyyppiset led-kauko- ja -lähivalot	●	-	-
Projektiotyyppiset led kauko- ja -lähivalot	-	●	●
Sähköisäätöiset ja automaattisesti taittuvat, lämmitettävät ulkopeilit integroiduilla suuntavilkuilla	●	●	●
Ajovaloautomaatiikka	●	●	●
Led-päiväajo- ja huomiovalot	●	●	●
Dynaaminen tervetulovalaistus	●	●	●
Led-takajarruvalo kattospoilerissa	●	●	●
Led-takasumuvalo	●	●	●
Led-yhdistelmätakavalot	●	●	●
Aerodynaamiset tuulilasinyyhkimet	●	●	●
Laminoidut etusivuikkunat	●	●	●
Lämmitettävä takalasi	●	●	●
Kattokiskot	●	●	●
Korin väriset ovenkahvat	●	●	●
Akustisella kalvolla äänieristetty tuulilasi	●	●	●
UV-suojatut tuulilasi ja etusivulasit	-	●	●
Tummennetut takaikkunat	-	●	●
Avattava sähkötoiminen lasikattoluukku edessä ja lasikatto takana	-	Hybrid o / Plug-in -	Hybrid ● / Plug-in -
Esiintaittava apukahva C-pilarissa	-	-	●
Musta etupuskurin alaosa	-	-	●
Kiiltävän musta etupuskurin yläosa	-	-	●
Kiiltävän musta ovilista	-	-	●
Kiiltävän musta C- ja D-pilarin lista	-	-	●
Mustat takapuskurin listat ja alahelma	-	-	●
Musta Calligraphy -jäähdyttäjän säleikkö	-	-	●
Kiiltävän mustat sivuhelmat ja kylkilistat	-	-	●
Mustat metalliset kattokiskot	-	-	●
Mustat H-logot ja -kirjaimet	-	-	●

## Sisätilat

	Style	Premium	Calligraphy
Istuinverhoilu	Kangas	Nahka	Nappanahka
Katon A/B/C-pilarien ja häikäisysojien verhoilu	Kangas	Mokkanahka	Mokkanahka
Tavaratilan suojaverho, verkko ja kiinnityspisteet	•	•	•
Mukitelineet edessä, 2. rivin ovissa (2+2) sekä 3. rivillä (2+2)	•	•	•
Neljään suuntaan säädettävät niskatuet edessä	•	•	•
Kahteen suuntaan säädettävät niskatuet takaistuimissa	•	•	•
Taskut kuljettajan ja etumatkustajan istuimien selkänojoissa	•	•	•
Valaistu-peili kuljettajan ja etumatkustajan häikäisysojassa	•	•	•
Monitoimikeskikyynärnoja, avattavissa myös 2. istuinriviltä	•	•	•
Keskirivin istuimien taittaminen tavaratilasta, sähköinen vapautusmekanismi	•	•	•
Kattokonsolin valo, 2. rivin kattovalo ja tavaratilan led-valot	•	•	•
Kertapainalluksella sähköisesti avautuvat/sulkeutuvat etu- ja takaikkunat turvatoiminnolla	•	•	•
Lämmitettävä nahkaverhoiltu ohjauspyörä	•	•	•
Kuljettajan istuimen säädettävä ristiselän tuki	2 suuntaa	4 suuntaa	4 suuntaa
50:50-suhteessa tasaiseksi taitettava 3. rivin istuin	•	•	•
60:40-suhteessa säädettävä (eteen-taakse-kallistus) ja tasaiseksi taitettava 2. rivin istuin	•	•	• (7-paikkainen)
50:50-suhteessa sähköisesti säädettävät ja tasaiseksi taitettavat 2. rivin erilliset istuimet	-	-	• (6-paikkainen)
Sähkösäätöiset etuistuimet, kuljettajan istuimessa muistitoiminto	-	•	•
Etumatkustajan istuimen korkeussäätö	-	•	•
Säädettävä tunnelmavalaisuus, 64 värisävyä	-	•	•
Keinonahalla verhoiltu kojelaudan yläosa	-	•	•
Kojelaudan keskiosan somiste	-	Tikkaus	Kirjailu
Kuljettajan ja etumatkustajan Premium Relaxation -istuimet	-	-	•
UV-puhdistustoiminto ylemmässä hansikaslokerossa	-	-	•



## Sisustus

### Style

•	o	o	
<p><b>Musta (NNB)</b> -sisustus, kangasverhoillut istuimet, musta ohjauspyörä, metallikuvioitu somistepaneeli, vaalean harmaa sisäkatto ja pilarien verhoilu</p>	<p><b>Kaksisävyinen tumman/vaalean harmaa (YSY)</b> -sisustus, kangasverhoillut istuimet, harmaa ohjauspyörä, metallikuvioitu somistepaneeli, vaalean harmaa sisäkatto ja pilarien verhoilu</p>	<p><b>Kaksisävyinen musta/ruskea (1PR)</b> -sisustus, kangasverhoillut istuimet, ruskea ohjauspyörä, musta sisäkatto ja pilarien verhoilu (Ei saatavilla Ocado Green (RN2) /Pebble Blue (PB2) ulkoverien yhteydessä)</p>	


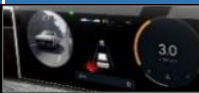

### Premium

•	o	o	o
<p><b>Musta (9NB)</b> -sisustus, mustat nahkaistuimet, musta ohjauspyörä, musta tammikuvioinen somistepaneeli, vaalean harmaa mokkanahkainen sisäkatto ja pilarien verhoilu.</p>	<p><b>Kaksisävyinen harmaa/vaalean harmaa (9YY)</b> -sisustus, harmaat nahkaistuimet, harmaa ohjauspyörä, tuhkanharmaa tammikuvioinen somistepaneeli, vaalean harmaa mokkanahkainen sisäkatto ja pilarien verhoilu</p>	<p><b>Kaksisävyinen musta/ruskea (PCR)</b> -sisustus, ruskeat nahkaistuimet, ruskea ohjauspyörä, tammikuvioinen somistepaneeli, musta mokkanahkainen sisäkatto ja pilarien verhoilu (Ei saatavilla Ocado Green (RN2) /Pebble Blue (PB2) ulkoverien yhteydessä)</p>	<p><b>Kaksisävyinen tumman vihreä-vaalean beige (9RX)</b> -sisustus, vaaleat nahkaistuimet, ohjauspyörä ja kojelaudan sekä ovien verhoilu, eukalyptus kuvioitu somistepaneeli, vaalea beige mokkanahkainen sisäkatto ja pilarien verhoilu (Ei saatavilla Pebble Blue (PB2) ulkoverien yhteydessä)</p>

### Calligraphy

	<p><b>Musta Calligraphy sisäverhoilu (4NB)</b> mustat nappahankaiset istuimet, musta ohjauspyörä, musta metallikuvioitu somistepaneeli, mustat somisteliat, musta mokkanahkainen sisäkatto ja pilarien verhoilu ja Deluxe-jalkalistat</p>	

## Tietoviihdejärjestelmä

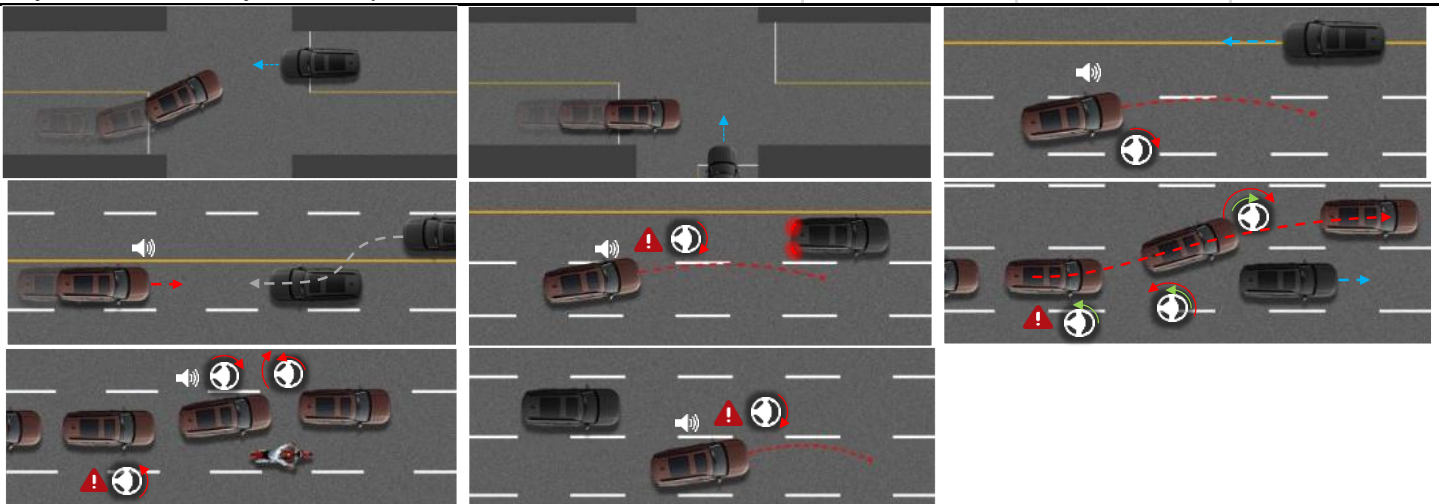
	Style	Premium	Calligraphy
Mittaristo			
	LCD-mittaristo	12,3" Digitaalinen	12,3" Digitaalinen
LCD-mittaristo 4" ajotietokoneen näytöllä	•	-	-
12,3" digitaalinen mittaristo	-	•	•
ccNC-navigaatiojärjestelmä 12,3" värikosketusnäytöllä	•	•	•
1 x USB-C -lataus ja 1x USB-C-lataus/datapistoke edessä	•	•	•
12 V -latauspistoke edessä alhaalla	•	•	•
2x USB-C-latauspistoketta etuistuimen selkänojissa	•	•	•
2x USB-C-latauspistoketta 3. rivin matkustajille	•	•	•
12 V -latauspistoke tavaratilassa	•	•	•
Tehokas 15 W:n langaton älypuhelimien Qi-lataus jäähdytystoiminnolla	1 latausalusta	2 latausalustaa	2 latausalustaa
Kaiuttimien lukumäärä	6	12	12
Digitaalinen kello	•	•	•
OTA (Over The Air) -valmius	•	•	•
<b>Bluelink Lite® palvelu:</b> Reititys pilvipalvelun kautta, online-puheentunnistus (mm. englanti, ruotsi), sovellusilmoitukset, auton ohjausyksiköiden OTA-päivitys, Digital Key -valmius	10 vuotta veloituksetta, jonka jälkeen: 0,99 € / kk tai 10 € / vuosi		
<b>Bluelink Plus® palvelu:</b> Bluelink Lite® + Live-palvelut ja etäkäyttö mm. ovien avaus/sulkeminen	6 kk veloituksetta, jonka jälkeen: 2,99 € / kk tai 29 € / vuosi		
<b>Bluelink Pro® palvelu:</b> Bluelink Lite® ja Plus® +suoratoistopalvelut, karttojen ja tietoviihdejärjestelmän OTA-päivitykset	6 kk veloituksetta, jonka jälkeen: 9,99 € / kk tai 99 € / vuosi		
Ohjauspyörän audio-, Bluetooth- ja puheohjaus sekä kustomoitava painike	•	•	•
BOSE Premium - 5.1 äänentoistojärjestelmä	-	•	•
Erillinen vahvistin, 11 kaiutinta ja Subwoofer	-	•	•
Digital Key 2.0 (NFC sekä tunnistus lähietäisyydellä)*	-	•	•
220 V -pistoke 2. istuinrivillä	-	•	•

\*Vaatii yhteensopivan Apple-, Samsung- tai Google Pixel -älypuhelimien, jossa NFC ja/tai UWB sekä BLE-tuki.



## Turvallisuus

	Style	Premium	Calligraphy
10 turvatyynyä: Kuljettajan ja matkustajan etu- ja sivuturvatyyny, turvaverhot edessä ja takana, kuljettajan polviturvatyyny, turvatyyny keskellä edessä, sivuturvatyyny 2. istuinrivillä	•	•	•
Lukkiutumaton jarrujärjestelmä, elektroninen ajonvakautusjärjestelmä, alamäkihidastin, mäkilähtöavustin, perävaunun hallintajärjestelmä ja monitörmäys-jarrutus, Anti Lock Braking System (ABS), electronic Stability Control (ESC), Down Hill Brake Control (DBC) Hill Assist Control (HAC), Trailer Stability Assist (TSA) ja Multi Collision Braking (MCB)	•	•	•
ISOFIX-kiinnityspisteet (takana 2. ja 3. istuinrivi)	•	•	•
Sähkötoiminen lapsilukko	•	•	•
Moottoritieajoavustin HDA (Highway Driving Assist)	HDA I	HDA III	HDA III
Kuljettajan vireystilaa valvova kamera	•	•	•
Murtohälytin	•	•	•
eCall - automaattinen hätäpuhelujärjestelmä	•	•	•
Kaistallapitoavustin (LKA, Lane Keeping Assist; Line/Road-Edge)	•	•	•
Rengaspaineiden valvontajärjestelmä	•	•	•
Älykäs/manualisesti säädettävä nopeusrajoitusavustin ISLA/MSLA (Intelligent/Manual Speed Limit Assist)	•	•	•
Pysäköintitutka edessä/takana	•	•	•
Peruutuskamera (RVM, Rear View Monitor) dynaamisilla pysäköinnin ohjausviivoilla	•	•	•
Takamatkustajien muistutus	•	•	•
Kaistallapysymisavustin edellä ajavan seuraamistoiminnolla LFA 2 (Lane Following Assist 2)	•	•	•
Renkaanpaikkaussarja	•	•	•
Törmäyksen välttämisyavustin peruutettaessa PCA (Parking Collision-avoidance Assist); Reverse	-	•	•
360° kamerajärjestelmä (SVM, Surround View Monitor)	-	•	•
Katvealuetta valvova kamera, näyttö mittaristossa (BVM, Blind-Spot View Monitor)	-	•	•
Kauko-ohjattu etäpysäköintiyavustin (RSPA, Remote Start Parking Assist)	-	•	•
Katvealueen törmäyksenvälttämisyavustin BCA (Blind-spot Collision-avoidance Assist)	-	•	•
Safe Exit -avustin	-	•	•
Risteävän liikenteen törmäyksenvälttämisyavustin peruutettaessa RCCA (Rear Cross-traffic Collision-avoidance Assist)	-	•	•
FCA 1.5 (Forward Collision Avoidance Assist) törmäyksenvälttämisyavustin City / Interurban / Pedestrian	•	-	-
Törmäyksen välttämisyavustin vastaantulevan liikenteen valvonnalla kääntyäessä			
FCA 2 (Forward Collision Avoidance Assist) törmäyksenvälttämisyavustin City / Interurban / Pedestrian			
Törmäyksen välttämisyavustin vastaantulevan ja risteävän liikenteen valvonnalla kääntyäessä			
Törmäyksen välttämisyavustin rinnakkaisen liikenteen valvonnalla kaistaa vaihdettaessa	-	•	•
Törmäyksen välttämisyavustin vastaantulevan liikenteen valvonnalla Pyrkii välttämään törmäyksiä väistöohjauksella			



## Ulkovärit



Cyber Sage helmiäisväri



Creamy White (WW2) helmiäisväri  
Creamy White (WWM) mattaväri



Abyss Black (A2B) helmiäisväri



Ocado Green (RN2) helmiäisväri



Typhoon Silver (T2X) metalliväri



Magnetic Gray (M2F) metalliväri




Terracotta Orange ZGE Veloitukseton väri



Earthy Brass (YBM) mattaväri



Pebble Blue (PB2) helmiäisväri

 <b>HYUNDAI</b>	Autoedun verotusarvot					Yhdistetty kulutus ja päästöt	
	Autoveroton hinta	Arvioitu autovero	Kokonaishinta	Käyttöetu /kk	Vapaa /kk	CO <sub>2</sub> g/km	l/100 km
<b>Uusi SANTA FE</b>							
<b>Hybrid</b>							
1.6 T-GDi 215 hv Hybrid 4WD 6AT Style 7-paikkainen	51 250,12 €	14 149 €	65 399 €	1 025 €	1 205 €	168	7,4
1.6 T-GDi 215 hv Hybrid 4WD 6AT Premium 7-paikkainen	57 512,24 €	15 887 €	73 399 €	1 145 €	1 325 €	168	7,4
1.6 T-GDi 215 hv Hybrid 4WD 6AT Calligraphy 7-paikkainen	60 643,39 €	16 756 €	77 399 €	1 205 €	1 385 €	168	7,4
1.6 T-GDi 215 hv Hybrid 4WD 6AT Calligraphy 6-paikkainen	60 643,39 €	16 756 €	77 399 €	1 205 €	1 385 €	168	7,4
<b>Plug-in</b>							
1.6 T-GDi 253 hv Plug-in 4WD 6AT Style 7-paikkainen	57 439,37 €	1 960 €	59 399 €	935 €	1 055 €	38	1,6
1.6 T-GDi 253 hv Plug-in 4WD 6AT Premium 7-paikkainen	62 853,81 €	2 145 €	64 999 €	1 025 €	1 145 €	38	1,6
1.6 T-GDi 253 hv Plug-in 4WD 6AT Calligraphy 7-paikkainen	66 721,25 €	2 278 €	68 999 €	1 085 €	1 205 €	38	1,6
1.6 T-GDi 253 hv Plug-in 4WD 6AT Calligraphy 6-paikkainen	66 721,25 €	2 278 €	68 999 €	1 085 €	1 205 €	38	1,6
1.6 T-GDi 253 hv Plug-in 4WD 6AT Style Business 7-paikkainen	52 605,08 €	1 794 €	54 399 €	865 €	985 €	38	1,6
1.6 T-GDi 253 hv Plug-in 4WD 6AT Premium Business 7-paikkainen	58 019,49 €	1 980 €	59 999 €	945 €	1 065 €	38	1,6
1.6 T-GDi 253 hv Plug-in 4WD 6AT Calligraphy Business 7-paikkainen	61 886,93 €	2 112 €	63 999 €	1 005 €	1 125 €	38	1,6
1.6 T-GDi 253 hv Plug-in 4WD 6AT Calligraphy Business 6-paikkainen	61 886,93 €	2 112 €	63 999 €	1 005 €	1 125 €	38	1,6
<b>SANTA FE - lisävarusteet</b>							
Metalliväri	759,00 €	26 €	215 €	974 €	785 €	38	169
Helmiäisväri	1 099,00 €	38 €	312 €	1 411 €	1 137 €	38	169
Mattaväri	1 299,00 €	45 €	369 €	1 668 €	1 344 €	38	169
Kaksisävyinen harmaa/vaalean harmaa (9VY) sisustus	759,00 €	26 €	215 €	974 €	785 €	38	169
Kaksisävyinen musta/ruskea (PCR) sisustus	759,00 €	26 €	215 €	974 €	785 €	38	169
Kaksisävyinen tumman vihreä-vaalean beige (9RX) sisustus	759,00 €	26 €	215 €	974 €	785 €	38	169
Avattava sähkötoiminen lasikattoluukku edessä ja lasikatto takana (saatavana Hybrid versioon)	1 299,00 €	45 €	369 €	1 668 €	1 344 €	38	169
HUD Head-up Display -tuulilasiseijastusnäyttö	999,00 €	34 €	284 €	1 283 €	1 033 €	38	169

Autoveroton hinta ja kokonaishinta sisältävät arvonlisäveroa 25,5 % verokannan mukaisesti. Autovero ei sisällä arvonlisäveroa. Kokonaishinta on pyöristetty euron tarkkuuteen. Hinnastossa ilmoitetun arvioitun autoveron määrä määräytyy hinnastossa ilmoitetun CO<sub>2</sub>-päästöarvon mukaisesti. CO<sub>2</sub>-arvo on autoyksilökohtainen ja saattaa vaihdella. Kaupan kohteena olevan autoyksilön todellinen CO<sub>2</sub>-arvo määrittää lopullisen autoveron määrän sekä kokonaishinnan. Hinnasto kuvaa siinä esitetyn ajoneuvon hiilidioksidipäästöjä ja autoveroa. Uudesta henkilö- ja pakettiautojen kulutuksen ja päästöjen mittauksesta (WLTP) johtuen autoon valitut varusteet voivat vaikuttaa hiilidioksidipäästöihin ja muuttaa autoveron määrää hinnastossa esitetyistä arvoista poiketen. Ilmoitetut kulutusarvot on tarkoitettu eri automallien väliseen vertailuun. Ne perustuvat keskiarvoajoihin jäljittelevään WLTP (Worldwide harmonised Light-duty Vehicles Test Procedure) -mittaukseen, eivätkä ne kuvaa auton kulutusta kaikissa olosuhteissa. \*\*Auton kulutukseen ja toimintamatkaan sähköllä vaikuttavat muun muassa lämpötila, keli- ja ajo-olosuhteet, kuljettajan ajotapa, ajonopeus sekä auton kuormaus. Kylmissä olosuhteissa sähköauton sekä ladattavan hybridin sähköinen toimintamatka lyhentyy ja ladattavan hybridin polttoaineen kulutus lisääntyy huomattavasti, hetkellisesti se voi olla jopa moninkertainen ilmoitettuun WLTP lukemaan verrattuna. Ladattavassa hybridissä on myös mahdollista, että polttomoottori on käynnissä jatkuvasti ohjaamon lämmitystarpeen vuoksi. Latausteho ja -aika voivat vaihdella ilmoitetusta ohjeavosta. Latausteho ja -aika riippuvat esimerkiksi käytetystä latauspisteestä, auton sisäisen laturin tehosta ja voiko se hyödyntää yhtä vai kolmea vaihetta, kiinteistön sähköliittymän kapasiteetista, lämpötilasta, akuston lämpötilasta ja peräkkäisten latausten tiheydestä. Omamassa on autoyksilökohtainen ja siihen vaikuttaa varustetaso sekä mahdolliset tehdaslisävarusteet.

Hyundai varaa oikeuden muuttaa hintoja ja varustelua ilman ennakkoilmoitusta. Kuvat ovat suuntaa antavia ja ne saattavat poiketa Hyundai Motor Finland Oy, Kaakelikaari 4b, 01720 Vantaa | Puh. 020-799 7700 | www.hyundai.fi